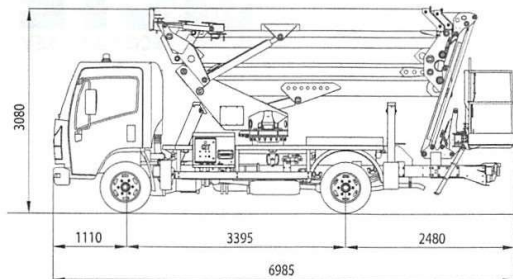
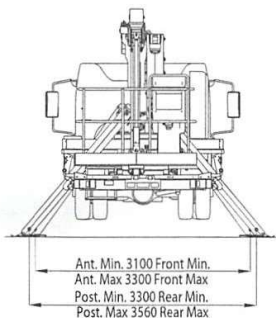


Piattaforma autocarrata PAT. C SEQUANI ZED 26J

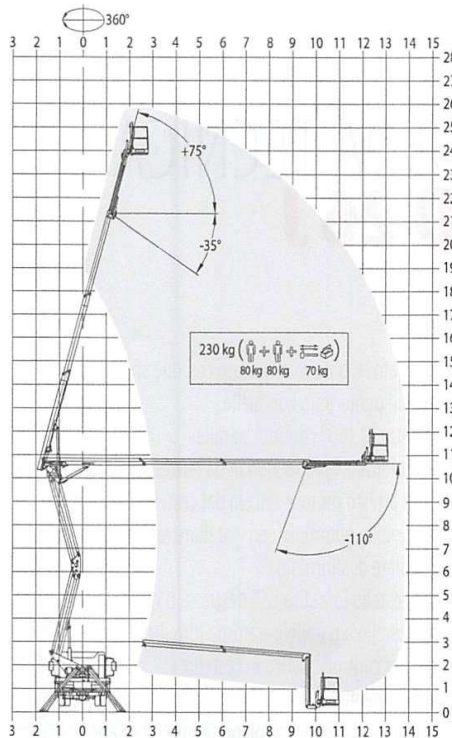
DIMENSIONI



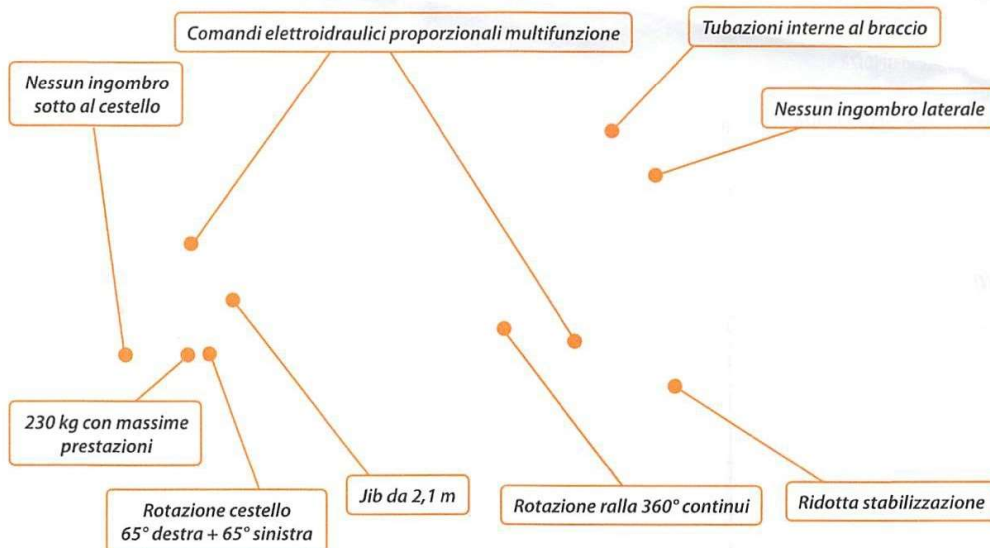
STABILIZZAZIONE



AREA DI LAVORO



PUNTI DI FORZA



Ingombri
 Altezza con braccio chiuso 3,080 m
 Largh. con stabilizz. chiusi 2,50
 Largh. con stabilizz. aperti (ant.) 3,1 m,
 (post.) 3,3 m
 Lunghezza 6,985 m
 Peso 60 q

SCHEDA TECNICA ZED 26 J

DATI TECNICI

- Doppio pantografo + braccio articolato con due sfilii + jib
- Movimentazione pantografo con bielle
- Rotazione torretta di 360° continui su ralla
- Comandi elettroidraulici proporzionali da terra e dal cestello in posizione verticale
- Avviamento ed arresto motore veicolo dal cestello e da terra
- Pianale anticivolo in alluminio con installate retrotorretta spondine portattrezzi
- Cestello in tubolare di alluminio
- Rotazione del cestello idraulica 65° destra + 65° sinistra
- Livellamento cestello a parallelogramma idraulico
- Cella di carico per controllo carico in cestello
- N° 1 faro lampeggiante
- N° 4 stabilizzatori a piazzamento oleodinamico con sensori di contatto terreno
- Impianto oleodinamico alimentato da pompa ad ingranaggi installata sulla presa di forza del veicolo
- Presa elettrica 230 V AC CE in cestello
- Cicalino innesto presa di forza
- Contatore in cabina
- Verniciatura standard colore blu (RAL 5017) oppure bianco (RAL 9010)
- Certificazione CE
- Collaudo MCTC come veicolo ad uso speciale

PRESTAZIONI

Altezza di lavoro	26 m
Altezza piano di calpestio	24 m
Sbraccio	14 m
Portata	230 kg
Dim. cestello	1800x700x1100 mm
PTT minimo	6 t

Disponibile la versione ZED 26 L J su Iveco